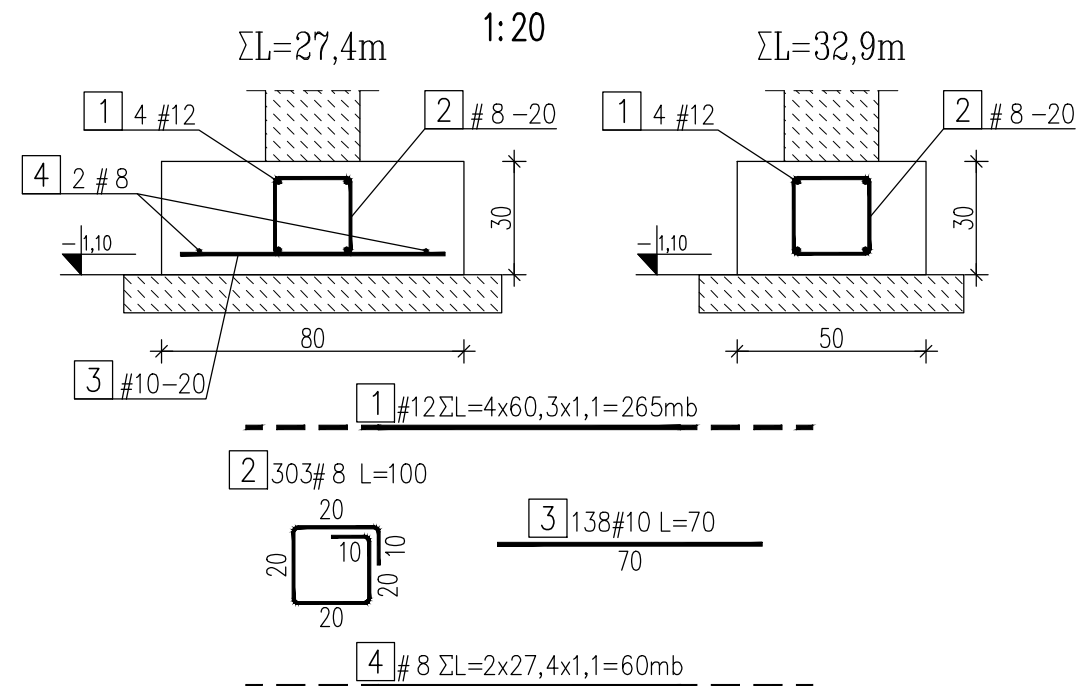
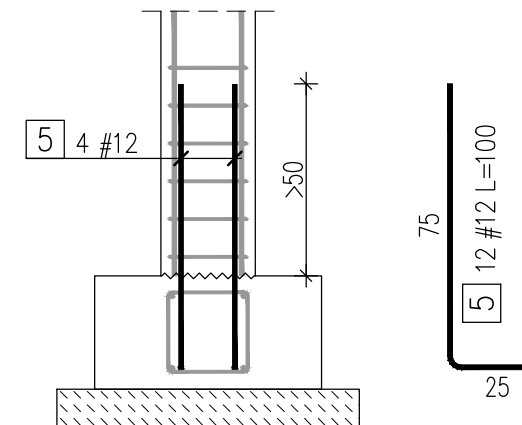


Zbrojenie ław fundamentowych



Zbrojenie startowe rdzeni szt.3

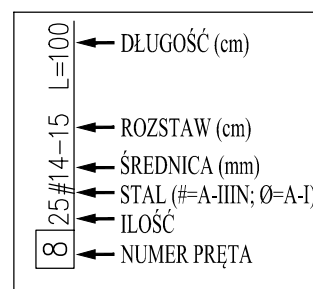
1:20



ZESTAWIENIE STALI ZBROJENIOWEJ

Ławy fundamentowe

Temat: Budynek techniczny				A-IIIN	A-IIIN	A-IIIN
NR	A-IIIN	Długość	Ilość	8	10	12
	#	m	sztuk	0,395	0,617	0,888
1	12	265,00	1			265,00
2	8	1,00	303	303,00		
3	10	0,70	138		96,60	
4	8	60,00	1	60,00		
5	12	1,00	12			12,00
Długość [m]				363,00	96,60	277,00
Ciężar wg średnic [kg]				143,39	59,60	245,98
Ciężar razem [kg]				448,97		



BETON: C25/30
STAL: A-IIIN (RB-500W)
OTULINA: 5,0cm

UWAGI:

- Fundamenty posadowić na podbudowie betonowej z C8/10 (B10) gr. 10cm.
- W fundamentach i ścianach fundamentowych poprowadzić uziom wg wytycznych branży elektrycznej.
- Zbrojenie ław fundamentowych kotwić w ścianie żelbetowej.
- Otulinę podano do krawędzi zbrojenia głównego.
- Wymiary prętów podano w osiach.
- Wymiary podano w cm.

ZBROJENIE ŁAW FUNDAMENTOWYCH 1:20

MEKOR Przedsiębiorstwo Inżynierii Sanitarnej "MEKOR" 62-200 Gniezno, ul. Chudoby 16			Inwestor: Gmina Osieczna 64-113 Osieczna, ul. Powstańców Wlkp. 6		
Funkcja	Imię i Nazwisko	Nr uprawnień	Data	Podpis	Faza: P.B-W
Projektował	mgr inż. Tomasz Skórcz	KI-II-7342-90/98	01.2016		Branża: Konstrukcja
Kreślił	mgr inż. T. Pawlukiewicz		01.2016		Nr arch.: 153/PR/15
Sprawdził	mgr inż. Damian Wiluś	KUP/0036/PWOK/06	01.2016		Skala: 1:20
Obiekt: Przebudowa i rozbudowa i oczyszczalni ścieków w Osiecznej. Działki nr 195/9; 195/10; 195/11; 195/1; 89; obręb Wojnowice			Nazwa rysunku: Budynek techniczny Zbrojenie ław fundamentowych		
			PRAWA AUTORSKIE ZASTRZEŻONE - Ustawa z dnia 04.02.1994r. (Dz.U. 1994 Nr 24 poz 83) Powielanie we wszelkiej postaci bez pisemnej zgody Autora zabronione.		
			Nr rys.: K-03_09 Nr str.: 62		